

Risbe v načrtu arhitekture so glavne risbe, po katerih se objekt izvaja.

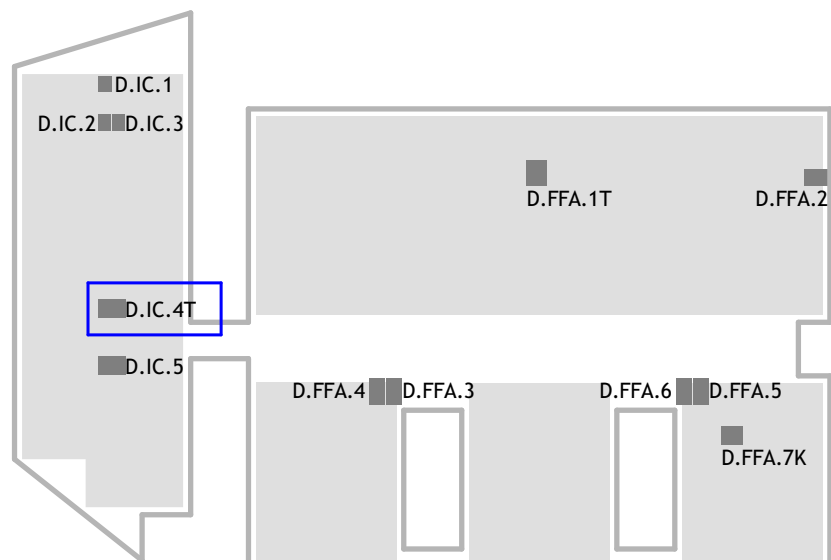
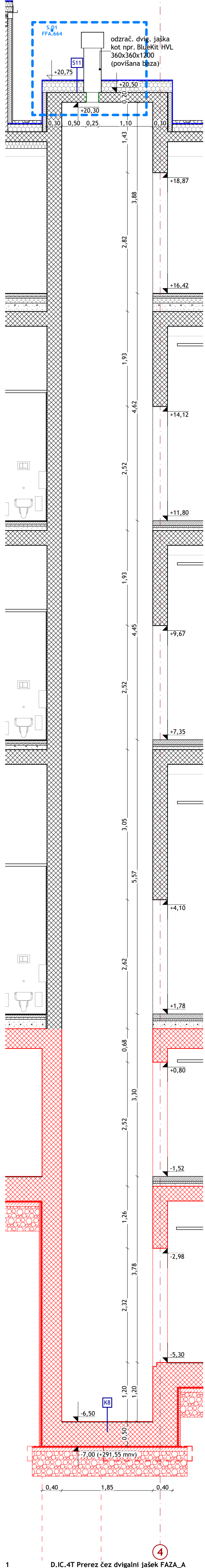
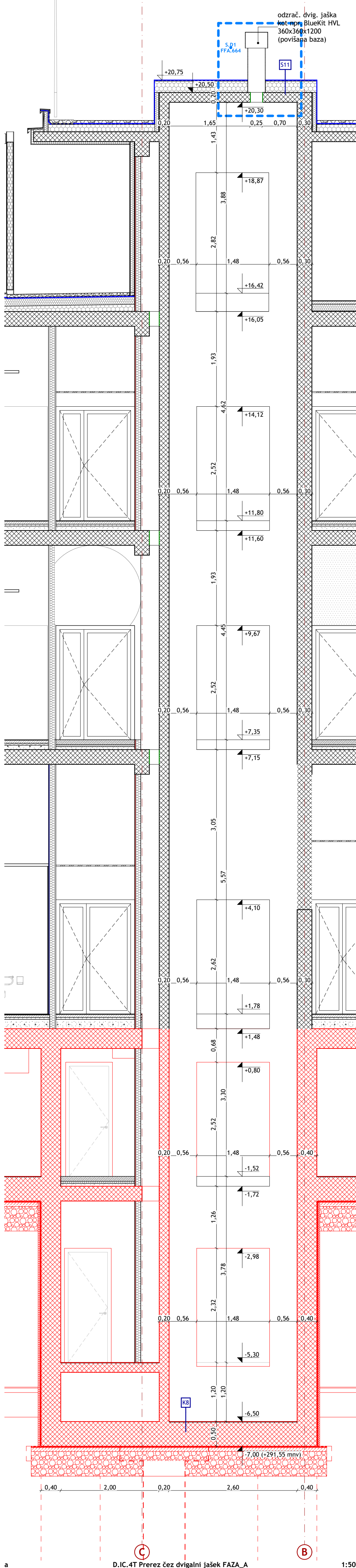
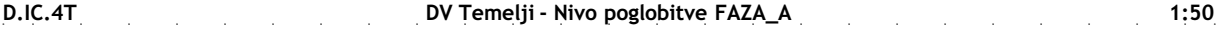
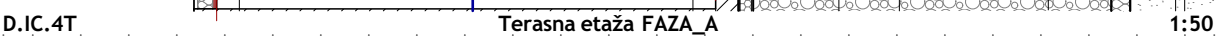
V primeru kakršnihkoli neskladij risb ali opisov med posameznimi načrti (arhitekture, gradbenih konstrukcij, instalacij itd.), takoj in pred izvajanjem del obvestiti odgovornega vodjo projekta ter izvedbo uskladiti z vsemi projektanti.

- Višinske kote so relativne glede na izhodiščno koto objekta v prtiličju ±0,00 = +298,55 mnv
- Pisarniška oprema, tehnološka oprema, zunanja ureditev in zasadije je v načrtu arhitekture prikazana informativno in se po teh ribah ne sme izvajati - izvaja se po načrtih opreme, načrtih tehnologije laboratorijev, načrtih zunanje ureditve in zasadijenem načrtu
- Pri izvedbi obvezno skupaj gledati PZ načrte arhitekture, gradbenih konstrukcij, strojnih instalacij, električnih instalacij, zunanje ureditve s kanalizacijo, krajinske arhitekture ter vse priložene sheme, sestave in detajle (velja tudi za vse preboje v betonskih in vse instalacije)
- Vse mere pred izvedbo potrebno kontrolirati na objektu
- O postopku popravila eventuelnih napak pri betoniiranju predhodno konzultirati arhitekta
- Ob zvedbi betonom in obrtniških delo nju gledati vse pripadajoče podrobnosti in detajle, detajle in sheme
- Pred in med izvajanjem betonskih dvigalnih jaškov nuno kontaktirati izvajalca dvigal. Načrt izvedbe dvigalnih jaškov mora pred izvedbo potrditi izvajalec dvigal
- Pred izvedbo vseh jeklenih konstrukcij nuno pripraviti delavniško dokumentacijo
- Za izvajalce oken, sten in stropov obvezno gledati sestave, podrobnosti in detajle posameznih delov in detajle
- Izvedba tlakov in vrat je prikazana v fasadnem pasu, shemah in detajlih
- Za vse vidne izvedbe, detajle, barve in materiale je potrebno priložiti vzorce v potrditve arhitekta
- Za pozicije vidnih instalacij gledati načrte arhitekture. Pozicije vidnih instalacij, ki niso vrisane je pred vgradnjo nuno potrebno uskladiati arhitektom
- Oznake AB naslovno so š/v (širina/visina vključno za AB ploščo) in so prikazane v cm
- Izvajalec razdelje tlaka pred betoniiranjem pripravi poskusno poizkušo in za zahtevanimi karakteristiki za izvedbo in potrditve vzorcev
- Izveden vzorec pred betoniiranjem potrdi arhitekt

### Izvedba prebojev v betonih:

- Pri izdelavi prebojev v betonih nujno gledati načrte instalacij
- Pred izvedbo prebojev v betonih teh instalacij nujno preveriti skladnost vseh načrtov instalacij, gradbenih konstrukcij in arhitekture. V primeru morebitnih neskladij pred izvedbo konzultirati arhitekta in odgovorne projektante
- Preboji do Ø100 mm se vrtajo
- Preboji z več kot Ø100 mm (vključno s Ø100 mm) so vrisani / dimenzionirani in se opažajo
- Preboje manjših premerov, kot npr. cevi hlajenja, ogrevanja, območeno izvajati po projektih instalacij
- Oznake prebojev so d/d (dolžina / višina) in so prikazani v cm
- Vse neziskorne preboje v betonih ustrezno požarno in akustično zapreti in zatesniti
- Instalacije, črpalne in tlačne plošči se ustrezno požarno in akustično zapreti in zatesniti glede na vrsto preboja
- Oznake jaškov d/s/g (dolžina / širina / globina) so prikazani v cm
- Vse preboje v mavčnokarbonskih tleh po izvedbi instalacij ustrezno akustično zatesniti s kameno volno

Legenda opisov v risbi - višinske kote konstruktivnih elementov:  
SKN spodnja kota AB nosilca v cm od spodnjega roba AB plošče  
KD kota dna jaška



### HEMA POZICIJ DVIGALNIH JAŠKOV

**MERE PREVERITI NA TERENU! VSE NEJASNOSTI REŠEVATI SKUPAJ S PROJEKTANTOM!**

0,00 = 298,55



Številka projekta:	176/2021
investitor:	UNIVERZA V LJUBLJANI Kongresni trg 12, 1000 Ljubljana
objekt:	FAKULTETA ZA FARMACIJO
mesto gradnje:	Ljubljana
katastrska občina:	k.o. 2682 Brdo
vrsta projektne dokumentacije:	PZI
načrt:	NAČRT ARHITEKTURE
številka načrta:	176/2021-A
risba:	Schema dvigalnega jaška D.IC.4T
številka lista:	FFA.497
merilo:	1:50
datum:	OKTOBER 2024, ČISTOPIS JUNIJ 2025
odg.vodja projekta:	Matjaž Pangerc, u.d.i.a. ZAPS 0520 PA PPN
odg. projektant:	Tanja Paulin, m.i.a., ZAPS 1970 PA*, Matjaž Pangerc, u.d.i.a. ZAPS 0520 PAPPN
projektanti:	Nataša Blazko, m.i.a, prof. Jurij Kobe, u.d.i.a., Maja Kovacič, m.i.a, Peter Plantan, u.d.i.a, Tanja Paulin, m.i.a., Ina Radšel, m.i.a., Maria Ljulina, m.i.a., Nejc Lebar, u.d.i.a., Petar Rakočević, abs. arh., Pija Markelj, abs. arh
sodelavci:	

## Shema dvigalnega jaška D.IC.4T

risba št.: **FFA.497**